

Nazwa elementu projektu budowlanego	PROJEKT WYKONAWCZY – INSTALACJA ELEKTRYCZNA
Nazwa zamierzenia budowlanego; TEMAT -pierwotny	BUDOWA WIEŻY WIDOKOWEJ (wraz z oświetleniem solarnym, zewnętrznym odcinkiem instalacji elektrycznej), BUDYNKU WC (wraz z wewnętrzną instalacją wod-kan, c.o prąd i zewnętrznym odcinkiem instalacji wod-kan , elektrycznej), ŁAZIENEK LECZNICZYCH (wraz z zewnętrznym odcinkiem instalacji wod-kan, elektrycznej) 2 SZT. ZBIORNIKÓW NA NIECZYSTOŚCI CIEKŁE , MAŁEJ ARCHITEKTURY, ZIELEŃ , UTWARDZENIE TERENU (place, dojścia , dojazdy, miejsca postojowe) OŚWIETLENIE PARKOWE SOLARNE TERENU, STANOWIĄCE ZAGOSPODAROWANIE TERENU W DĄBRÓWCE SZCZEPANOWSKIEJ. W RAMACH INWESTYCJI : „TURYSTYCZNO-REKREACYJNE ZAGOSPODAROWANIE POGÓRZA CIĘŻKOWICKIEGO WRAZ Z ELEMENTAMI OCHRONY PRZYRODY „„ WRAZ Z PRZEBUDOWĄ ISTNIEJĄCEJ SIECI NAPOWIERTRZNEJ ENERGETYCZNEJ - USUNIĘCIE KOLIZJI SIECI Z OBIEKTEM INWESTORA
Nazwa zamierzenia budowlanego; TEMAT – zamienny	BUDOWA : I ETAP - WIEŻY WIDOKOWEJ (wraz z oświetleniem solarnym, zewnętrznym odcinkiem instalacji elektrycznej) . II ETAP - BUDYNKU WC (wraz z wewnętrzną instalacją wod-kan, c.o prąd i zewnętrznym odcinkiem instalacji wod-kan , elektrycznej), 1 SZT. ZBIORNIKA NA NIECZYSTOŚCI CIEKŁE , 2 SZT. ZBIORNIKA NA WODY OPADOWE , MAŁEJ ARCHITEKTURY, ZIELEŃ , UTWARDZENIE TERENU (place, dojścia , dojazdy, miejsca postojowe + stanowisko postojowe dla Busa) OŚWIETLENIE PARKOWE SOLARNE TERENU, rozbiórka płyty betonowej STANOWIĄCE ZAGOSPODAROWANIE TERENU WOKÓŁ REGIONALNEGO CENTRUM ENOTURYSTYKI W DĄBRÓWCE SZCZEPANOWSKIEJ W RAMACH INWESTYCJI : „TURYSTYCZNO-REKREACYJNE ZAGOSPODAROWANIE POGÓRZA CIĘŻKOWICKIEGO WRAZ Z OCHRONĄ PRZYRODY „„ WRAZ Z PRZEBUDOWĄ ISTNIEJĄCEJ SIECI NAPOWIERTRZNEJ ENERGETYCZNEJ - USUNIĘCIE KOLIZJI SIECI Z OBIEKTEM INWESTORA
Adres obiektu budowlanego	Obr. DĄBRÓWKA SZCZEPANOWSKA , jedn. ewidencyjna PLEŚNA , Dz. Nr 295 , 296/2
Kategoria obiektu budowlanego	VIII- INNE OBIEKTY
Imię i nazwisko inwestora Adres Inwestora	GMINA PLEŚNA 33-171 PLEŚNA 240

Opracował zespół :

Zakres opracowania	Pełniona funkcja projektowa	Imię i nazwisko specjalność i numer uprawnień budowlanych	Data opracowania	podpis
Instalacje elektryczne Projekt techniczny	Projektant Spec.upraw. Nr uprawnień	inż. KRZYSZTOF DROGOŚ Upr. do projektowania bez ograniczeń w specj. Instalacje i sieci elektryczne nr upr. 95/2002	Grudzień 2024	
Instalacje elektryczne Projekt techniczny	Sprawdzający Spec.upraw. Nr uprawnień	mgr inż. MATEUSZ BABIARZ Upr. do projektowania bez ograniczeń w specj. Instalacje i sieci elektryczne nr upr. MAP-0272/PWBE/21	Grudzień 2024	

GRUDZIEŃ 2024

KRZYSZTOF DROGOŚ -projektant

Upr. do projektowania bez ograniczeń
w specj. Instalacje i sieci elektryczne
nr upr. 95/2002

Alwernia 18 grudzień 2024

OŚWIADCZENIE

Na podstawie Prawo Budowlane: art.34 ust.3d pkt 3 ustawy z dnia 7 lipca 1994 r. Prawo Budowlane (jednolity tekst Dz.U. z 2024 r., poz. 725 z późniejszymi zmianami) jako projektant branży elektrycznej w ramach zadania inwestycyjnego pt.

TEMAT- pierwotny	BUDOWA WIEŻY WIDOKOWEJ (wraz z oświetleniem solarnym, zewnętrznym odcinkiem instalacji elektrycznej), BUDYNKU WC (wraz z wewnętrzną instalacją wod-kan, c.o prąd i zewnętrznym odcinkiem instalacji wod-kan , elektrycznej), ŁAZIENEK LECZNICZYCH (wraz z zewnętrznym odcinkiem instalacji wod-kan, elektrycznej) 2 SZT. ZBIORNIKÓW NA NIECZYSTOŚCI CIEKŁE , MAŁEJ ARCHITEKTURY, ZIELEŃ , UTWARDZENIE TERENU (place, dojścia , dojazdy, miejsca postojowe) OŚWIETLENIE PARKOWE SOLARNE TERENU, STANOWIĄCE ZAGOSPODAROWANIE TERENU W DĄBRÓWCE SZCZEPANOWSKIEJ. W RAMACH INWESTYCJI : „TURYSTYCZNO-REKREACYJNE ZAGOSPODAROWANIE POGÓRZA CIĘŻKOWICKIEGO WRAZ Z ELEMENTAMI OCHRONY PRZYRODY „„ WRAZ Z PRZEBUDOWĄ ISTNIEJĄCEJ SIECI NAPOWIETRZNEJ ENERGETYCZNEJ - USUNIĘCIE KOLIZJI SIECI Z OBIEKTEM INWESTORA
TEMAT – zamienny	BUDOWA WIEŻY WIDOKOWEJ (wraz z oświetleniem solarnym, zewnętrznym odcinkiem instalacji elektrycznej) I ETAP , BUDYNKU WC (wraz z wewnętrzną instalacją wod-kan, c.o prąd i zewnętrznym odcinkiem instalacji wod-kan , elektrycznej), 1 SZT. ZBIORNIKA NA NIECZYSTOŚCI CIEKŁE , 2 SZT. ZBIORNIKA NA WODY OPADOWE, MAŁEJ ARCHITEKTURY, ZIELEŃ , UTWARDZENIE TERENU (place, dojścia , dojazdy, miejsca postojowe) OŚWIETLENIE PARKOWE SOLARNE TERENU, STANOWIĄCE ZAGOSPODAROWANIE TERENU WOKÓŁ REGIONALNEGO CENTRUM ENOTURYSTYKI W DĄBRÓWCE SZCZEPANOWSKIEJ W RAMACH INWESTYCJI : „TURYSTYCZNO-REKREACYJNE ZAGOSPODAROWANIE POGÓRZA CIĘŻKOWICKIEGO WRAZ Z OCHRONĄ PRZYRODY „„ WRAZ Z PRZEBUDOWĄ ISTNIEJĄCEJ SIECI NAPOWIETRZNEJ ENERGETYCZNEJ - USUNIĘCIE KOLIZJI SIECI Z OBIEKTEM INWESTORA
LOKALIZACJA	Obr. DĄBRÓWKA SZCZEPANOWSKA , jedn.ewidencyjna PLEŚNA , Dz. Nr 295, 296/2
INWESTOR	GMINA PLEŚNA 33-171 PLEŚNA 240

oświadczam

że projekt wykonawczy sporządzony został zgodnie z obowiązującymi przepisami , zasadami wiedzy technicznej ,Polskimi Normami

MATEUSZ BABIARZ - sprawdzający

Upr. do projektowania bez ograniczeń
w specj. Instalacje i sieci elektryczne
nr upr. MAP-0272/PWBE/21

Alwernia 18 grudzień 2024

OŚWIADCZENIE

Na podstawie Prawo Budowlane: art.34 ust.3d pkt 3 ustawy z dnia 7 lipca 1994 r. Prawo Budowlane (jednolity tekst Dz.U. z 2024 r., poz. 725 z późniejszymi zmianami) jako *projektant branży elektrycznej* w ramach zadania inwestycyjnego pt.

TEMAT- pierwotny	BUDOWA WIEŻY WIDOKOWEJ (wraz z oświetleniem solarnym, zewnętrznym odcinkiem instalacji elektrycznej), BUDYNKU WC (wraz z wewnętrzną instalacją wod-kan, c.o prąd i zewnętrznym odcinkiem instalacji wod-kan , elektrycznej), ŁAZIENEK LECZNICZYCH (wraz z zewnętrznym odcinkiem instalacji wod-kan, elektrycznej) 2 SZT. ZBIORNIKÓW NA NIECZYSTOŚCI CIEKŁE , MAŁEJ ARCHITEKTURY, ZIELEŃ , UTWARDZENIE TERENU (place, dojścia , dojazdy, miejsca postojowe) OŚWIETLENIE PARKOWE SOLARNE TERENU, STANOWIĄCE ZAGOSPODAROWANIE TERENU W DĄBRÓWCE SZCZEPANOWSKIEJ. W RAMACH INWESTYCJI : „TURYSTYCZNO-REKREACYJNE ZAGOSPODAROWANIE POGÓRZA CIĘŻKOWICKIEGO WRAZ Z ELEMENTAMI OCHRONY PRZYRODY „„ WRAZ Z PRZEBUDOWĄ ISTNIEJĄCEJ SIECI NAPOWIETRZNEJ ENERGETYCZNEJ - USUNIĘCIE KOLIZJI SIECI Z OBIEKTEM INWESTORA
TEMAT – zamienny	BUDOWA WIEŻY WIDOKOWEJ (wraz z oświetleniem solarnym, zewnętrznym odcinkiem instalacji elektrycznej) I ETAP , BUDYNKU WC (wraz z wewnętrzną instalacją wod-kan, c.o prąd i zewnętrznym odcinkiem instalacji wod-kan , elektrycznej), 1 SZT. ZBIORNIKA NA NIECZYSTOŚCI CIEKŁE , 2 SZT. ZBIORNIKA NA WODY OPADOWE, MAŁEJ ARCHITEKTURY, ZIELEŃ , UTWARDZENIE TERENU (place, dojścia , dojazdy, miejsca postojowe) OŚWIETLENIE PARKOWE SOLARNE TERENU, STANOWIĄCE ZAGOSPODAROWANIE TERENU WOKÓŁ REGIONALNEGO CENTRUM ENOTURYSTYKI W DĄBRÓWCE SZCZEPANOWSKIEJ W RAMACH INWESTYCJI : „TURYSTYCZNO-REKREACYJNE ZAGOSPODAROWANIE POGÓRZA CIĘŻKOWICKIEGO WRAZ Z OCHRONĄ PRZYRODY „„ WRAZ Z PRZEBUDOWĄ ISTNIEJĄCEJ SIECI NAPOWIETRZNEJ ENERGETYCZNEJ - USUNIĘCIE KOLIZJI SIECI Z OBIEKTEM INWESTORA
LOKALIZACJA	Obr. DĄBRÓWKA SZCZEPANOWSKA , jedn.ewidencyjna PLEŚNA , Dz. Nr 295, 296/2
INWESTOR	GMINA PLEŚNA 33-171 PLEŚNA 240

oświadczam

że projekt wykonawczy sporządzony został zgodnie z obowiązującymi przepisami , zasadami wiedzy technicznej ,Polskimi Normami

CZĘŚĆ OPISOWA

SPIS TREŚCI

1.	PRZEDMIOT OPRACOWANIA.....	2
2.	ZAKRES OPRACOWANIA	2
3.	ZASILANIE W ENERGIĘ ELEKTRYCZNĄ, STEROWANIE	2
3.1	ZASILANIE W ENERGIĘ ELEKTRYCZNĄ	2
3.2	ROZDZIELNICA GŁÓWNA RT	2
4.	LINIE KABLOWE 0,4 KV ZASILANIA OŚWIETLENIA TERENU.....	3
5.	OŚWIETLENIE TĘŻNI	3
6.	ZASILANIE TĘŻNI.....	3
7.	OCHRONA PRZED PORAŻENIEM.....	3
8.	BILANS MOCY	4

CZĘŚĆ RYSUNKOWA

E-1	Schemat ideowy szafy sterowniczej ośw. RT	skala: %
E-2	Rzut tężni solankowej – instalacja oświetlenia	skala: 1:100
PZT-01	Plan zagospodarowania terenu	skala: 1:500

ZAŁĄCZNIKI:

1. Oświadczenie na podst. z art. 34 ust. 3d pkt. 3 Ustawy z dnia 7 lipca 1994 r. z póź. zm. – Prawo budowlane

1. PRZEDMIOT OPRACOWANIA

Przedmiotem opracowania jest projekt techniczny instalacji elektrycznych pt. „Budowa tężni solankowej, wraz z towarzyszącą infrastrukturą techniczną, budowa małej architektury oraz oświetlenia solarnego w m. Dąbrówka Szczepanowska

2. ZAKRES OPRACOWANIA

Opracowanie niniejsze projekt zawiera następujące instalacje oraz ich elementy:

- Wewnętrzną linię zasilającą z rozdzielni TRWC zlokalizowanej w budynku WC do rozdzielni tężni - RT
- Rozdzielnicę tężni RT
- Zasilanie szafki sterowniczej tężni solankowej
- budowę linii kablowej instalacji oświetleniowej

3. ZASILANIE W ENERGIĘ ELEKTRYCZNĄ, STEROWANIE

3.1 ZASILANIE W ENERGIĘ ELEKTRYCZNĄ

Zasilanie tężni należy wyprowadzić z rozdzielni TRWC zlokalizowanej w budynku WC

Kabel zasilający do RT w zakresie obciążenia prądem elektrycznym został dobrany zgodnie z postanowieniami normy PN-IEC 364-523 „Instalacje elektryczne w obiektach budowlanych. Dobór i montaż wyposażenia. Obciążalność prądowa długotrwała przewodów”. Kabel należy ułożyć na głębokości 0,7m na podsypce z piasku, z przykryciem piaskiem i folią koloru niebieskiego. Na skrzyżowaniach z istniejącym uzbrojeniem terenu (woda, gaz) na kabel nałożyć rurę ochronną QRK 110.

3.2 ROZDZIELNICA GŁÓWNA RT

Rozdzielnica główna zostanie zabudowana na fundamencie w pobliżu tężni.

Lokalizację szafki RT pokazano w miejscu wskazanym na rys. nr PZT-01. Schemat ideowy projektowanej szafki oświetleniowej przedstawiono na rys. E-1. Godziny załączania i wyłączania oświetlenia regulowane będą z wykorzystaniem cyfrowego sterownika astronomicznego dwukanałowego z przerwą nocną. Dla umożliwienia przeprowadzenia prac serwisowych zaprojektowano stycznik załączający oświetlenie wyposażony w ręczny przełącznik styków: sterownik astronomiczny - sterowanie ręczne

W projektowanej szafce oświetleniowej RT zastosowano ograniczniki przepięć typu T2I. Pozostałe szczegóły dot. Wykonania na rys. E-1.

4. LINIE KABLOWE 0,4 KV ZASILANIA OŚWIETLENIA TERENU

Projektowaną linię kablową oświetlenia wykonać kablem typu YKYżo 3x1,5 w rurze osłonowej QRK 40. Kable układać w rowie na głębokości co najmniej 50cm od powierzchni terenu. Kable ułożyć na podsypce z piasku grubości 10cm i pokryć warstwą piasku tej samej grubości. Przykrycie kabla wykonać folią winidurową niebieską ułożoną w odległości min. 25cm od kabla.

5. OŚWIETLENIE TĘŻNI

Zaprojektowano paski wodoodporne NEON LED L=100cm 12W/m strumień świetlny 540lm/1m IP68 temp barwowa 3000K. Lokalizację pasków pokazano na rys. E02.

6. ZASILANIE TĘŻNI

Zasilanie szafy zasilająco-sterującej tężni SZS należy wykonać z rozdzielnicy RT kablem typu YKY 5x4mm² zgodnie ze schematem ideowym zasilania. Szafa SZS nie jest objęta niniejszym opracowaniem, zostanie ona dostarczona wraz z technologią przez producenta tężni. Szafka jest umieszczona w bezpośrednim sąsiedztwie rozdzielnicy RT.

7. OCHRONA PRZED PORAŻENIEM

Jako system dodatkowej ochrony od porażeń w sieci stosować samoczynne wyłączenie zasilania. Dla zapewnienia ochrony przed dotykiem pośrednim (przy uszkodzeniu) należy połączyć przewodem DY10 mm² zaciski ochronne wszystkich słupów z zaciskami neutralnymi złączy słupowych. Po ustawieniu słupów dokonać pomiaru skuteczności ochrony przeciwporażeniowej.

Wymagania dotyczące czasu odłączenia są spełnione gdy:

$$Z_s \cdot I_a < U_o$$

gdzie :

Z_s - impedancja pętli zwarcia

I_a - wartość prądu w amperach, zapewniająca zadziałanie urządzenia odłączającego w czasie nie przekraczającym 5s

U_o - napięcie pomiędzy przewodem skrajnym, a ziemią [V]

8. BILANS MOCY

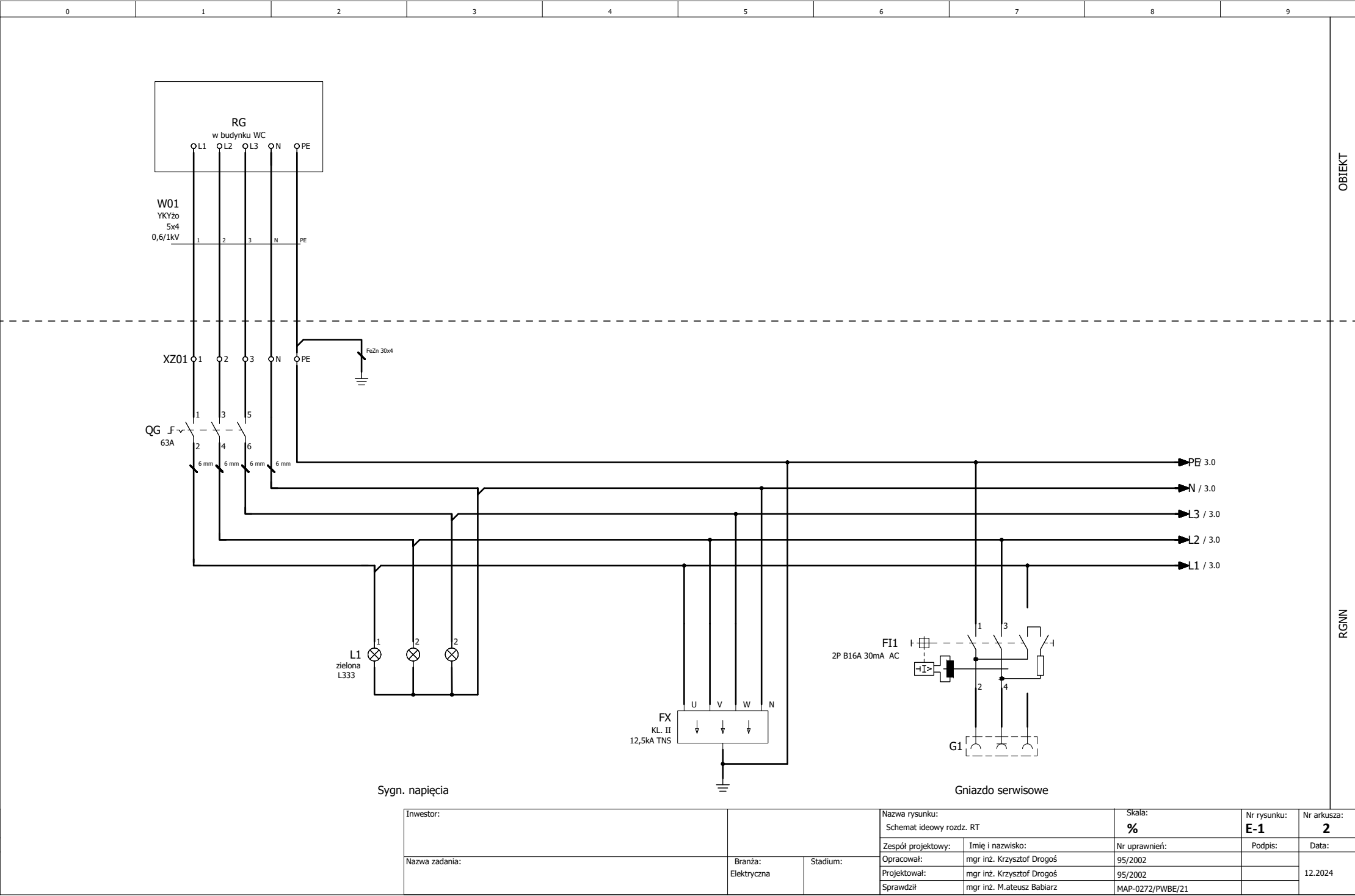
Rodzaj odbioru	Współ. Jedn.	Pi	Ps
Technologia tężni	0,8	6,0	4,80
Oświetlenie, iluminacja	0,7	0,2	0,14
Gniazdo 1-gaz. serwisowe	1	3,0	3,0
Łącznie		9,2	7,90

0	1	2	3	4	5	6	7	8	9
---	---	---	---	---	---	---	---	---	---

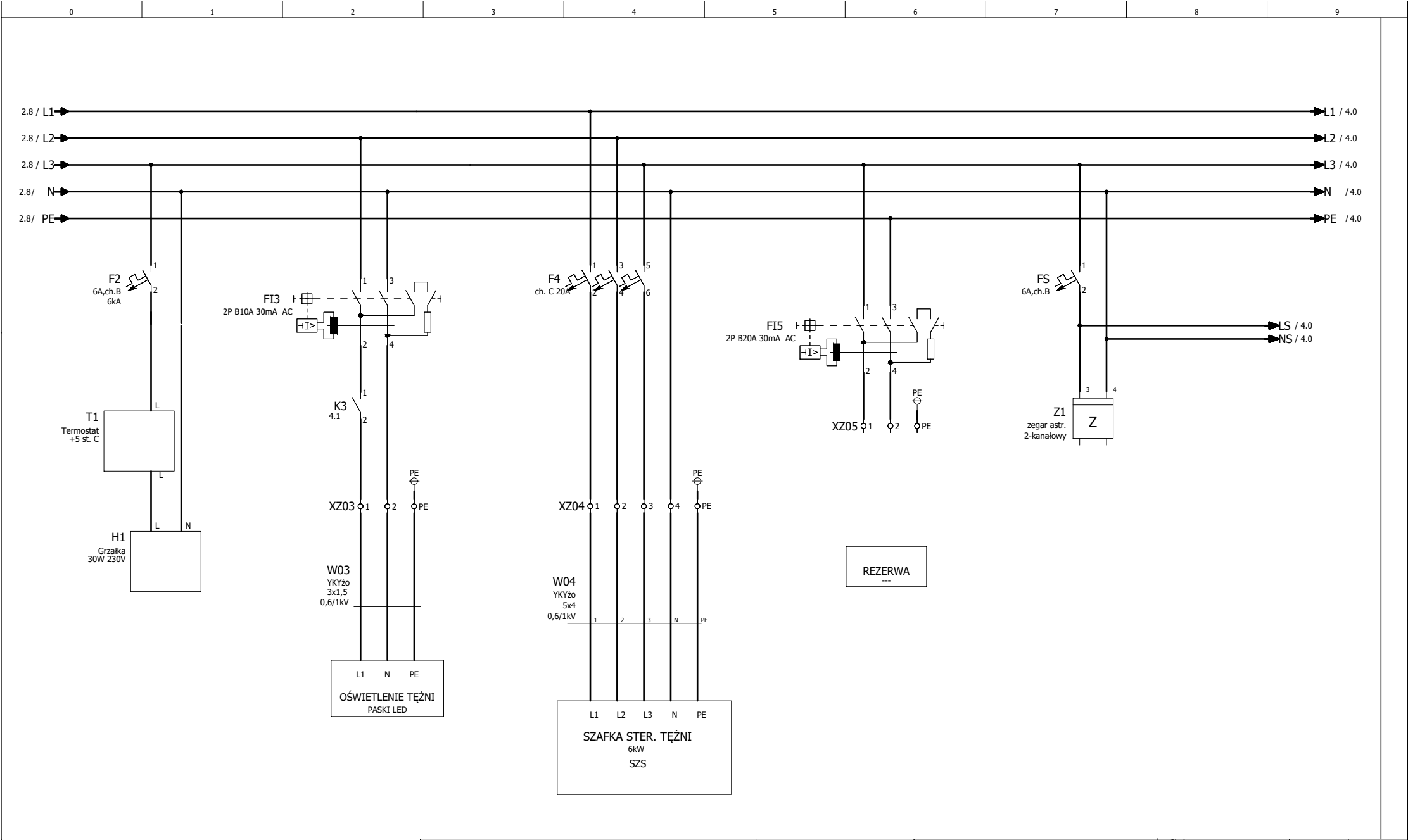
Schematy obwodowe

Rozdzielnia RT

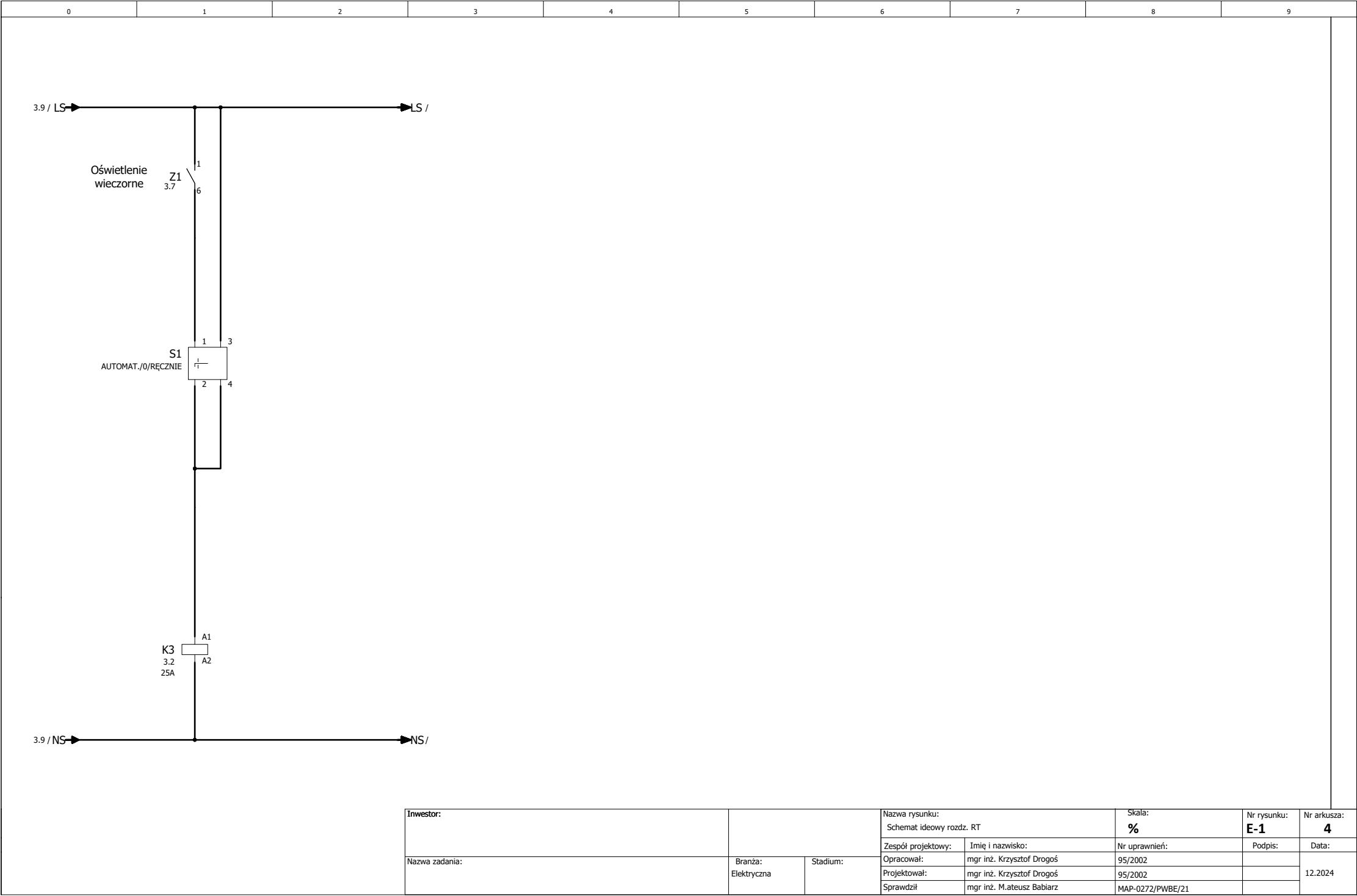
Inwestor: Gmina Pleśna 33-171 Plesna 240			Nazwa rysunku:		Skala:	Nr rysunku:	Nr arkusza:
			Opis strony		%	E-1	1
			Zespół projektowy:	Imię i nazwisko:	Nr uprawnień:	Podpis:	Data:
			Opracował:	mgr inż. Krzysztof Drogoś	95/2002		12.2024
			Projektował:	mgr inż. Krzysztof Drogoś	95/2002		
Nazwa zadania: BUDOWA : I ETAP - WIEŻY WIDOKOWEJ (wraz z oświetleniem solarnym, zewnętrznym odcinkiem instalacji elektrycznej) . II ETAP - BUDYNKU WC (wraz z wewnętrzną instalacją wod-kan, c.o prąd i zewnętrznym odcinkiem instalacji wod-kan , elektrycznej), 1 SZT. ZBIORNIKA NA NIECZYSTOŚCI CIEKŁE		Branża: Elektryczna	Stadium: PT	Sprawdził	mgr inż. M.ateusz Babiarz	MAP-0272/PWBE/21	



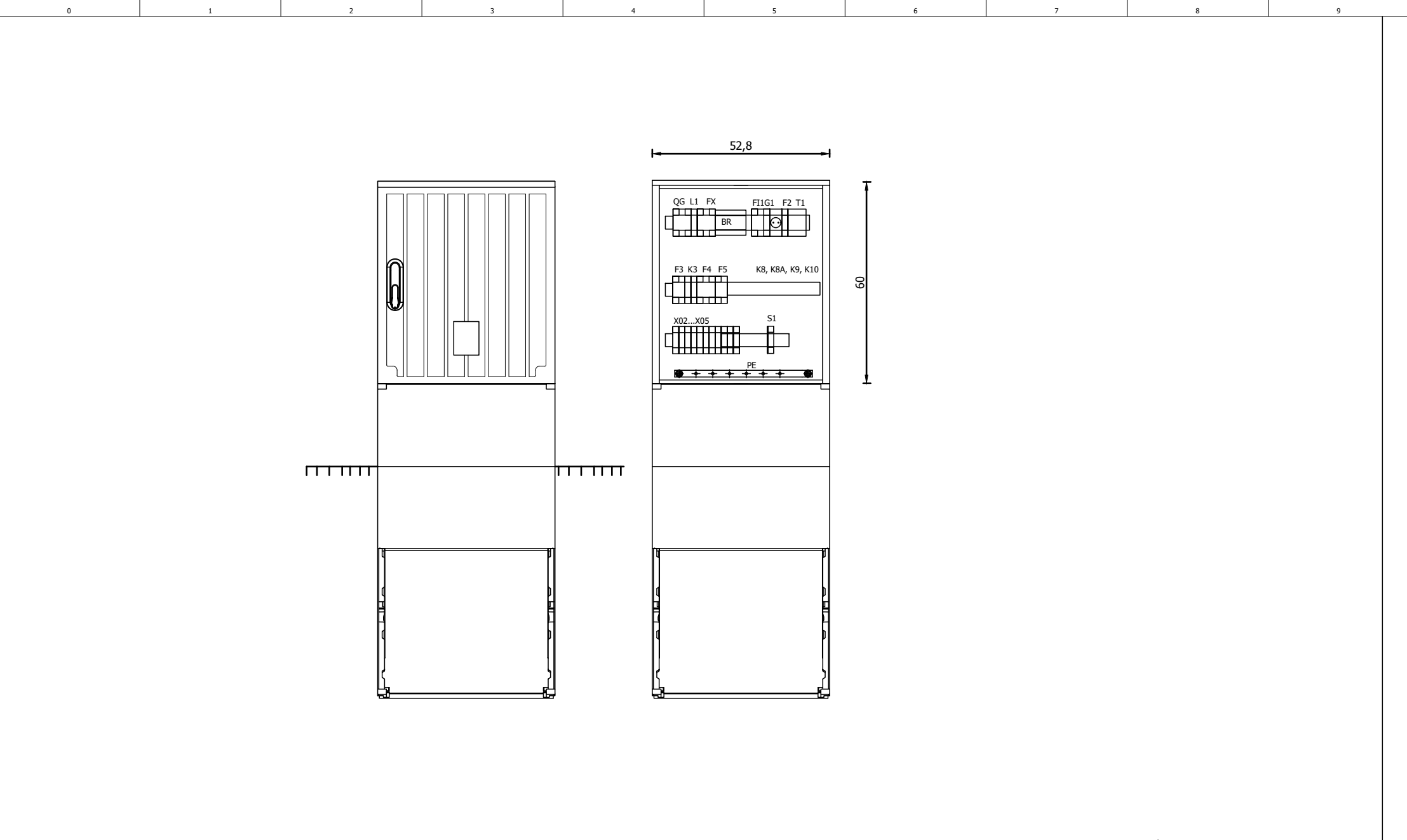
Inwestor:		Nazwa rysunku: Schemat ideowy rozd. RT		Skala: %	Nr rysunku: E-1	Nr arkusza: 2
Nazwa zadania:		Zespół projektowy: mgr inż. Krzysztof Drogoś		Nr uprawnień:	Podpis:	Data:
		Opracował: mgr inż. Krzysztof Drogoś		95/2002		12.2024
		Projektował: mgr inż. Krzysztof Drogoś		95/2002		
		Sprawdził: mgr inż. M.ateusz Babiarz		MAP-0272/PWBE/21		



Inwestor:		Nazwa rysunku: Schemat ideowy rozd. RT		Skala:	Nr rysunku:	Nr arkusza:
				%	E-1	3
Nazwa zadania:		Zespół projektowy:		Nr uprawnień:	Podpis:	Data:
		Branża: Elektryczna	Stadium: PB	Opracował: mgr inż. Krzysztof Drogoś		12.2024
		Projektował: mgr inż. Krzysztof Drogoś		95/2002		
		Sprawdził: mgr inż. M.ateusz Babiarz		MAP-0272/PWBE/21		

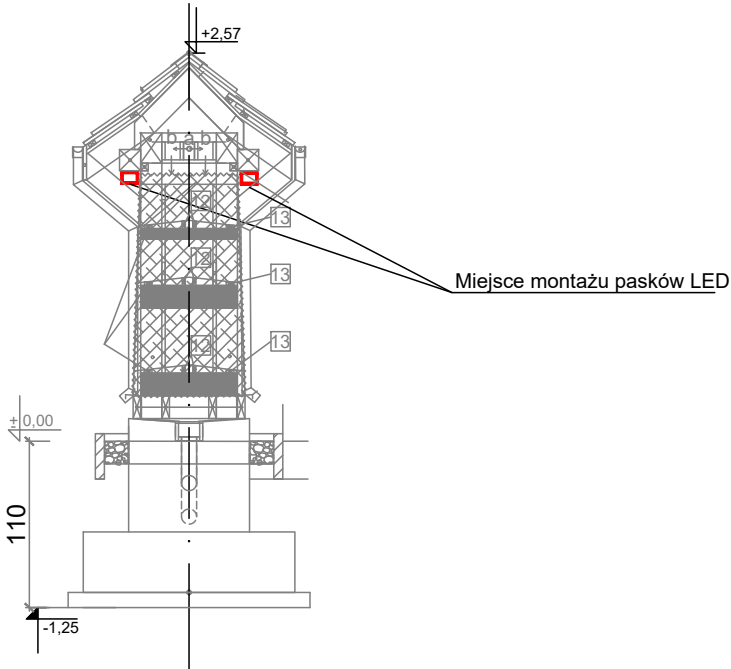
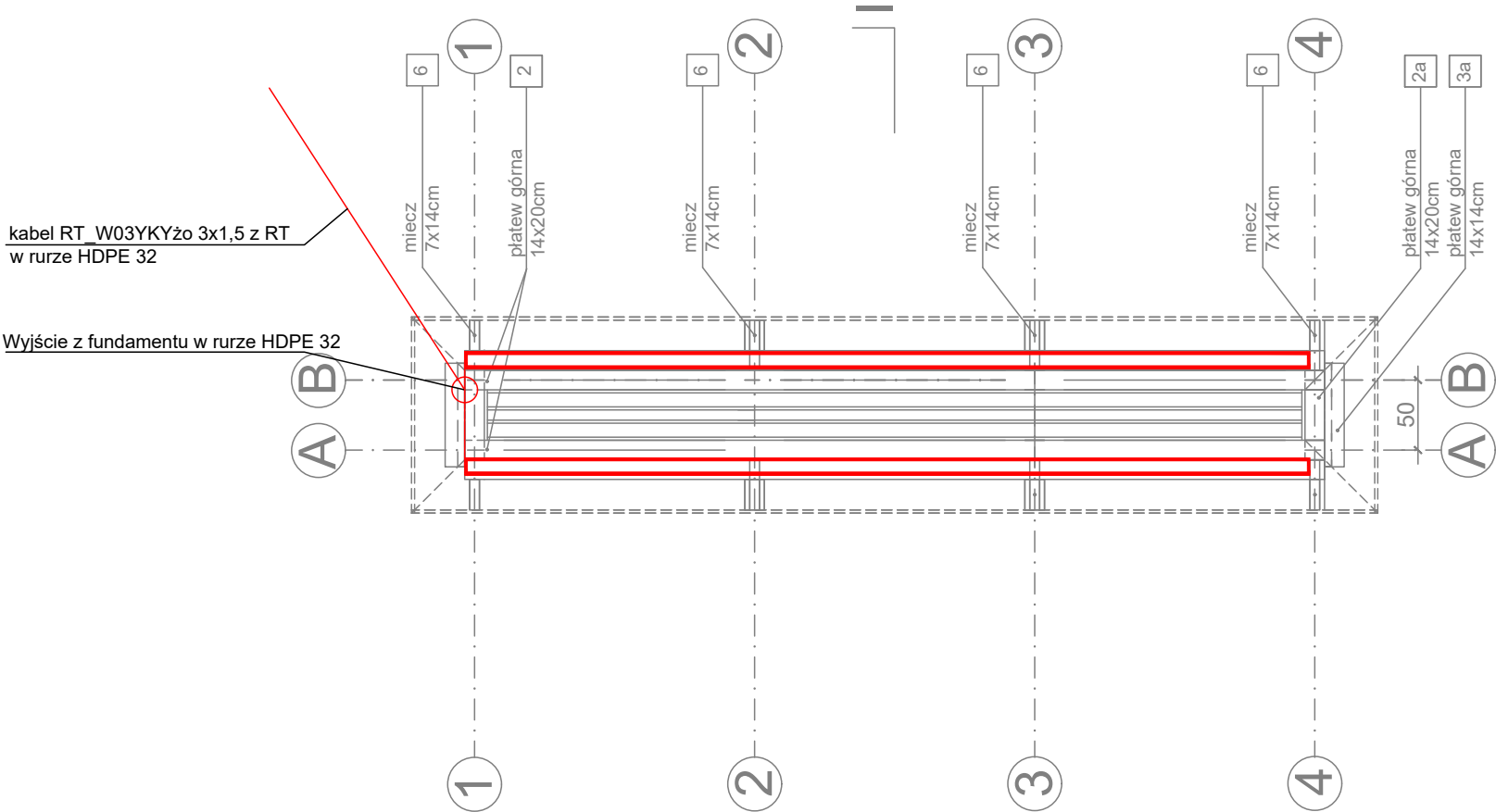


Inwestor:				Nazwa rysunku:		Skala:		Nr rysunku:	Nr arkusza:
								E-1	4
Nazwa zadania:		Branża: Elektryczna	Stadium:	Zespół projektowy:	Imię i nazwisko:	Nr uprawnień:		Podpis:	12.2024
				Opracował:	mgr inż. Krzysztof Drogoś	95/2002			
				Projektował:	mgr inż. Krzysztof Drogoś	95/2002			
				Sprawdził	mgr inż. M.ateusz Babiarz	MAP-0272/PWBE/21			



Inwestor:				Nazwa rysunku:		Skala:		Nr rysunku:	Nr arkusza:
								E-1	5
Nazwa zadania:		Branża: Elektryczna		Stadium:		Zespół projektowy:		Nr uprawnień:	
						Imię i nazwisko:		Podpis:	
						Opracował:		95/2002	
						Projektował:		95/2002	
						Sprawdził:		MAP-0272/PWBE/21	
								12.2024	

PRZEKRÓJ B-B w osi 3



LEGENDA:

Pasek LED wodoszczelny NEON LED IP68 temp. barwowa 3000K zasilanie 230V AC

UWAGI:

1. PODEJŚCIE KABLA Z ZIEMI W FUNDAMENCIE W RURZE OCHRONNEJ HDPE 32

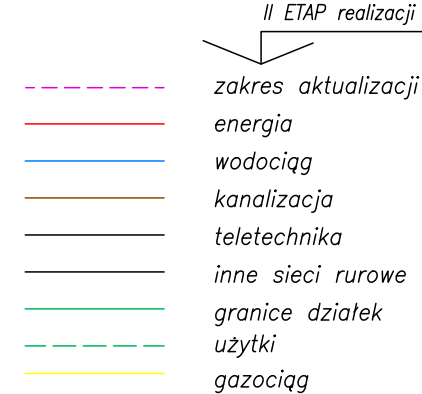
NAZWA OBIEKTU BUDOWLANEGO:

ZAGOSPODAROWANIE TERENU WOKÓŁ REGIONALNEGO CENTRUM ENOTURYSTYKI
W DĄBRÓWCE SZCZEPANOWSKIEJ W TYM :
BUDOWA BUDYNKU WC (wraz z wewnetrzną instalacją wod-kan, c.o.prąd) , 2 ZBIORNIKÓW NA
NIECZYSTOŚCI CIEKŁE DO 10 M3, ELEMENTÓW MAŁEJ ARCHITEKTURY, ZIELEŃ, UTWARDZENIE
TERENU (dojścia, dojazdy, place, miejsca postojowe), OŚWIETLENIE SOLARNE
W RAMACH ZADANIA " TURYSTYCZNO-REKREACYJNE ZAGOSPODAROWANIE POGÓRZA
CIĘŻKOWICKIEGO WRAZ Z OCHRONĄ PRZYRODY" - ETAP II

"ARCHITRAW"

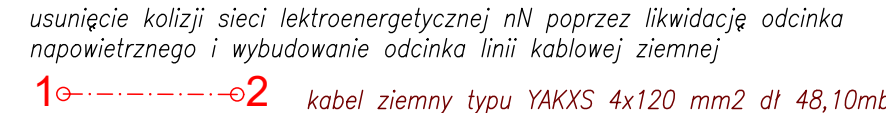
FIRMA
ARCHITEKTONICZNO-
BUDOWLANA "ARCHITRAW"
DOROTA FILIPCZYK

UL.SIENKIEWICZA 7
32-566 ALWERNIA
tel (12) 283 17 06
tel.kom 607 042 609
e-mail: fabarchitraw@op.pl



BUDOWA WIEŻY WIDOKOWEJ (wraz z oświetleniem solarnym,zewwntrznym ocdinkiem instalacji elektrycznej) BUDYNOK WC(wraz z wewntrzn instalacj wod-kan, c.o, prąd zewwntrznym ocdinkiem instalacji wod-kan, elektrycznej) LAZIENEK LECNICZNYCH(wraz z zewwntrznym ocdinkiem instalacji wod-kan, elektrycznej) , 2 szt. ZBIORNIKÓW NA NIECZYSTOŚCI CIEKŁE , MAŁEJ ARCHITEKTURY, ZIELEN, UTWARDZENIE TERENU (płace, dojścia, dojzdy, miejsca postojowe), OŚWIETLENIE PARKOWE SOLARNE TERENU STANOWIĄC ZAGOSPODAROWANIE TERENU W DĄBRÓWIE SZCZEPANOWSKIEJ W RAMACH INWESTYCJI " TURYSTYCZNO-REKREACYJNE ZAGOSPODAROWANIE POGÓRZA CIEŻKOWICKIEGO WRAZ Z ELEMENTAMI PRZYRODY" WRAZ Z PRZEBUDOWĄ I STNIEJACEJ SIĘCI NAPIĘWOTRZNEJ ENERGETYCZNEJ -JUSNIĘCIE KOLIZJI SIĘCI Z OBIEKTEM INWESTORA

PROJEKTOWANE ELEMENTY PRZEZNACZONE DO ROZBIÓRKI - nie objęte wnioskami



LEGENDA:

	Aktywny senior (a-b)	
a1	rower poziomy	1 szt
a2	zestaw kolo twist + kolo TAI-CHI	1 szt
a3	rower ręczny	1 szt
a4	zestaw balans	1 szt
a5	podwójna prasa klatki piersiowej	1 szt
b	ścieżka do ćwiczeń sprawnościowych dedykowana dla seniorów	
b1	ścieżka z poręczami pochyliną i schodami	1 szt
b2	ścieżka z poręczami i różnorodnymi przeszkodami	1 szt
c	łężnia solankowa	
c	łężnia solankowa wraz z infrastrukturą techniczną	1 szt
d	plac zabaw	122,66mb
d	zjeżdżalnia na skarpie i strefa bezpieczeństwa około 17,00m2)	
e	bujak – sprężynowy konik (strefa bezpieczeństwa ok. 10,20m2)	1 szt
e1	strefa wykłynności – labirynt (strefa bezpieczeństwa ok. 10,20m2)	1 szt
f	hustawka – boccianie anizado (strefa bezpieczeństwa	1 szt
g	ścianka wspinawkowa po terenie – (noworzeczna bezpieczna 9,34m2)	1 szt
g1	tyrolka (strefa bezpieczeństwa około 85,00 m2)	1 szt
	pozostałe elementy malej architektury	
h	ławki bez oparcia	2 szt
i	ławki z oparciem	9 szt
i1	ławki z oparciem dla seniorów przy łężni	2 szt
j	stołek z ławkami z oparciem (na placu z altaną i grnłem)	5 kompl
k	kosze na śmieci	8 szt
l	ławka półokrągła z oparciem z możliwością zamontowania parasola	2 szt
l1	ławka półokrągła bez oparcia w kształcie amfiteatru przy placu zabaw gabionowa z siedziskiem drewnianym h=45 cm ,d.1,85mb i dt. 3,82mb	2 szt
i	stojak na rowery (6 stanowisk do parkowania)	3 szt
m	tablica informacyjna –regulaminowa – (seniorzy , łężnia)	3 szt
n	tablica informacyjna –regulaminowa –plac zabaw	1 szt
o	tablica informacyjne pozostałe	5 szt
p	grill – z kamienia naturalnego + typowa altana drewniana kryta strzechą	1 szt
r	samoobsługowa stacja rowerowa	1 kompl.
s	włozac	1 szt
t	murek –rabata (murek z kamienia nat. o h – 70 cm na fund. bet.)	7,50m2
u	oświetlenie parkowe wysokie latarnie LED	11 szt
w	oświetlenie ogrodowe solarne LED w panelu:	44 szt
	alpinarium 5szt.	.
	ogród sensoryczny 39szt	
z	ogrodzenie systemowe h=1,50 m w panelu: w tym:	152,54mb
z1	furtka o szer.1,20m – 2szt	
z2	brama widowa o szer.4,50m 1 szt.	



Oświadczenie o uzyskaniu pozytywnego protokołu weryfikacji

Praca geodezyjna nr GKG-II.6640.8700.2024 zgłoszona do starosty Tarnowskiego
Wykonawca : Geo- Pomiar Sp. z O.o.
Kierownik prac : Lukasz Gajda, nr upr. 19421
weryfikacji nr GKG-II.6640.8700_101828 z dnia 10-12-2024
Jestem świadomy odpowiedzialności karnej za złożenie fałszywego oświadczenia.
Podstawa prawna: art.12b ust.5a (Dz.U. z 2020r. poz. 2052 Prawo
Geodezyjne i Kartograficzne)

mgr inż. Łukasz Gajda
upr. nr 19421

1 budynek usługowy
2 istniejące dojścia ,dojazd
3 opaski z kostki brukowej
4 boisko do piłki nożnej -
5 istniejące zjazdy
zielen